



**Equipement pour un bassin de  
Koi ou poisson réussi!**



# Un bassin de Koi ou poisson réussi

## Contenu

Filtres de bassin	3-6
Pompes de bassin	7-9
UVC bassin	10-11
Pompes à air	12-3
Protection	14
Accessoires Koi	15
Accessoires bassin	16



Réussissez votre bassin avec Superfish. Depuis 25 ans nous acclimatons et vendons des Koi et des poissons de bassin. De cette expertise nous développons tous les ans des produits et des soins spécifiques.

**Notre objectif :**  
**Satisfaire votre passion avec un petit budget.**





## Un filtre adapté pour un bassin propre et sain

Un filtre approprié assure une eau saine et propre dans le bassin en filtrant les déchets. La filtration a lieu dans la partie mécanique du filtre, les déchets sont éliminés via des substrats mécaniques (mousses, tapis japonais...). Dans la partie biologique, les substances nocives sont éliminées par des bactéries via des substrats biologiques (Zéolite, bioblocks...). Les filtres sont disponibles en plusieurs tailles et types différents.

Les facteurs suivants déterminent le filtre qui est le plus approprié:

- La quantité de poissons dans le bassin détermine la taille du filtre. Plus il y a de poissons, plus il y a de déchets et plus le filtre doit être grand.
- Lorsque le bassin est situé dans un endroit ensoleillé ou un bassin peu profond, on a également besoin d'un grand filtre.
- Le volume du bassin, un grand bassin nécessite un filtre différent d'un petit bassin.
- Est-il un bassin à Koi, un bassin à poissons, un bassin de plante ou combinaison de poissons et de plantes. Les plantes aident à maintenir votre bassin en équilibre, elles peuvent aider à décomposer les déchets dans le bassin.
- Un filtre et une pompe de bassin doivent tourner 24 heures par jour, si possible 12 mois par an. Il ne faut débrancher la pompe et le filtre qu'en cas de danger de gel, dans ce cas nettoyez-les immédiatement.



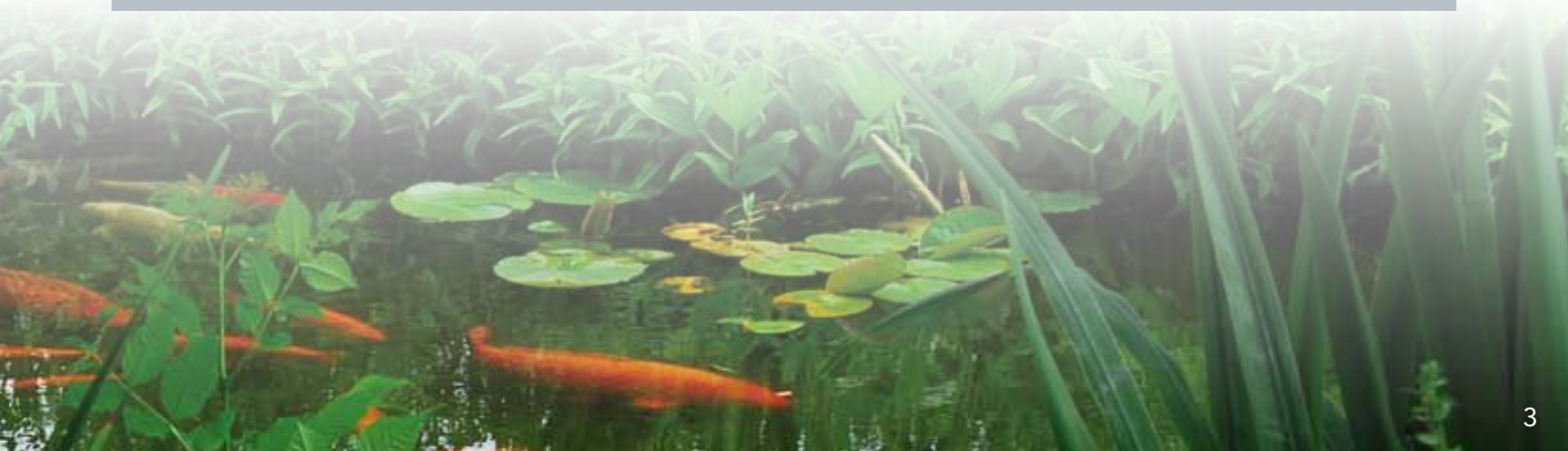
### SuperFish Pond Clear Kit

Filtres biologiques en Kit abordables avec UVC et pompe économique Pond-Flow ECO pour un bassin clair en 2 semaines.

- Avec les masses filtrantes biologiques.
- UVC intégré.
- Y compris Pond-Flow Eco, pompe économe en énergie.

#### Caractéristiques techniques

Art.	Modèle	Cont max du bassin	Cap. pompe	UVC	Dim in	Dim out	Dimension
06020301	Pond Clear Kit 2500	2.500 L	1.000 L/h	5 Watt	12/20/25 mm	32 mm	35x30 cm
06020310	Pond Clear Kit 5000	5.000 L	2.000 L/h	9 Watt	12/20/2 mm	32 mm	ø40x33 cm
06020313	Pond Clear Kit 7500	7.500 L	3.000 L/h	11 Watt	25 mm	32 mm	ø40x38 cm





## SuperFish TopClear

Unique Filtre sous pression avec 3 filtrations.

- 1: Les mousses garantissent une filtration mécanique.
- 2: Les Bio-Balles garantissent une filtration biologique.
- 3: L'UVC intégré permet de lutter contre les algues et exerce une action préventive contre les maladies.

- Tous les raccordements sur le couvercle. Grâce à ce système, le filtre peut être enterré ou dissimulé à côté du bassin.
- Filtre à pression, peut être installé pour ainsi dire partout, même sous le niveau de l'eau.
- Auto Clean Wash: un système back wash pour un nettoyage aisé (juste laissé l'eau sale s'écouler loin).
- Garantie de 2 ans.

## TopClear Kit

Tous les filtres TopClear sont également disponibles en kit avec une pompe Pond-Flow adaptée.



UVC intégré, clarifie l'eau de votre bassin en deux semaines.



Auto Clean Wash, système back wash pour un nettoyage aisé



Le filtre TopClear peut être installé pour ainsi dire partout, même sous le niveau de l'eau.

### Caractéristiques techniques

Art.	Modèle	Cont. max du bassin	Cap. pompe	UVC	Dim in	Dim out	Dimension
06020130	TopClear 5000	5.000 L	2.500 L/h	7 Watt	12/25/32 mm	12/25/32 mm	34x34x40 cm
06020135	TopClear 10000	10.000 L	3.500 L/h	9 Watt	25/32/40 mm	25/32/40 mm	35x44x46 cm
06020140	TopClear 15000	15.000 L	5.000 L/h	11 Watt	25/32/40 mm	25/32/40 mm	35x44x58 cm
06020145	TopClear Kit 5000	5.000 L	2.000 L/h	7 Watt	12/25/32 mm	12/25/32 mm	34x34x40 cm
06020150	TopClear Kit 10000	10.000 L	2.900 L/h	9 Watt	25/32/40 mm	25/32/40 mm	35x44x46 cm
06020155	TopClear Kit 15000	15.000 L	5.000 L/h	11 Watt	25/32/40 mm	25/32/40 mm	35x44x58 cm







## SuperFish FlowClear 10000

Le filtre idéal pour les bassins à poissons et à koi d'une contenance de 10.000 litres environ.

- Le filtre comporte 3 tapis Matala de diverses densités, avec une structure très ouverte permettant d'éviter les obstructions et garantissant une prolifération bactériologique optimale et une filtration parfaite. Le filtre livré avec de la zéolite, un matériau poreux capable d'absorber le NO3, le NO2 et le NH3, vous aide à maintenir votre bassin en parfaite santé.
- Grâce à la construction astucieuse du filtre, les gros déchets se déposent dans le fond du filtre. Une vanne guillotine permettra une vidange et un nettoyage en toute simplicité.
- L'unité UV-C intégrée vous permet de contrôler le développement des algues. La lampe UV-C Philips est garantie pour 8.000 heures de fonctionnement.
- Egalement disponible sous forme de kit complet FlowClear comprenant une pompe PondEco 5000.

## FallClear 10000

Disponible également en FallClear avec lame d'eau intégrée. Cela ajoute un supplément d'oxygène à l'eau du bassin.



1 2 3 4 5 6 7 8 9 10 11 12 13 14

Eclaircit votre bassin en deux semaines

## SuperFish FlowClear 20000

Filtre à 3 chambres biologique garantit la qualité de l'eau de votre bassin et veille à un bon équilibre biologique.

- Filtre et désinfecte simultanément l'eau du bassin, ce qui permet d'obtenir un résultat rapide et d'épurer au mieux l'eau.
- Le rayonnement UV-C empêche la prolifération des bactéries, des germes pathogènes et des algues flottantes, garantit la limpidité de l'eau du bassin.



### Caractéristiques techniques

Art.	Modèle	Cont. max du bassin	Cap. pompe	UVC	Dim in	Dim out	Dimension
06030010	FlowClear 10000	10.000 L	5.000 L/h	11 Watt	25/32/40 mm	40 mm	55x36x45 cm
06030013	FlowClear Kit 10000	10.000 L	4.800 L/h	11 Watt	25/32/40 mm	40 mm	55x36x45 cm
06030065	FallClear 10000	10.000 L	5.000 L/h	11 Watt	25/32/40 mm	lame d'eau	55x36x45 cm
06030085	FlowClear 20000	20.000 L	10.000 L/h	40 Watt	32 mm	63 mm	100x43x65 cm



### Optimiser les performances de votre filtre de bassin

SuperFish CrystalMax maximise la filtration biologique.

SuperFish Norit® Activated Carbon absorbe les substances toxines.

SuperFish Crystal Clear supprime l'ammoniaque et les nitrates de l'eau du bassin.

# Filtres de bassin

## SuperFish Poly Tech Move

### SuperFish Poly Tech Move

Les filtres Polytech Move sont conçus pour les grands bassins à koi ou poissons. Ils sont composés de plusieurs chambres offrant une large capacité de filtration avec une chambre dédiée à la filtration à anneaux flottants (bed) assurant une excellente filtration biologique.

Les avantages des SuperFish Polytech Move filter:

- Excellente séparation des déchets avec la première chambre à brosses.
- Circulation d'eau optimale avec les tapis japonais.
- Aération exceptionnelle avec la dernière chambre à anneaux flottants.
- Facile à nettoyer, vannes guillottes et anneaux auto-nettoyantes.

### Action biologique exceptionnelle le grâce aux anneaux flottants (bed).

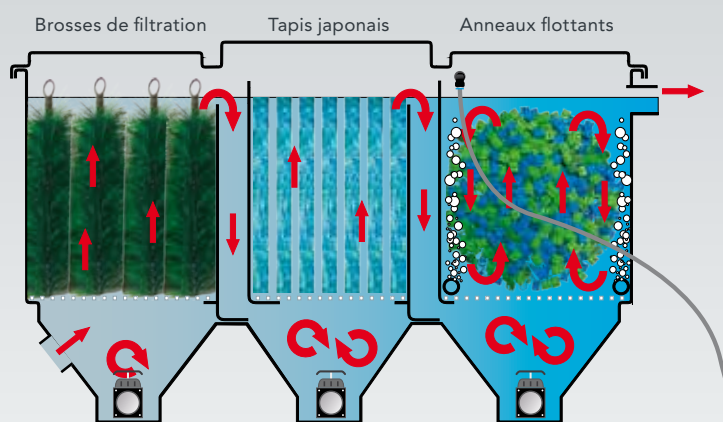
Cette filtration est utilisé en aquaculture.

Ces anneaux molletés en plastiques flottants ont une grande adhésion biologique. Ils sont continuellement en mouvement grâce à la pompe à air.

L'aération arrive par le dessous remuant sans arrêt le média de filtration. Très bon développement de la culture biologique, après 2 mois les anneaux vont se colorer en brun par les bactéries. Système sans entretien avec une culture biologique parfaite et rapide.



Demo



### Pompe à air

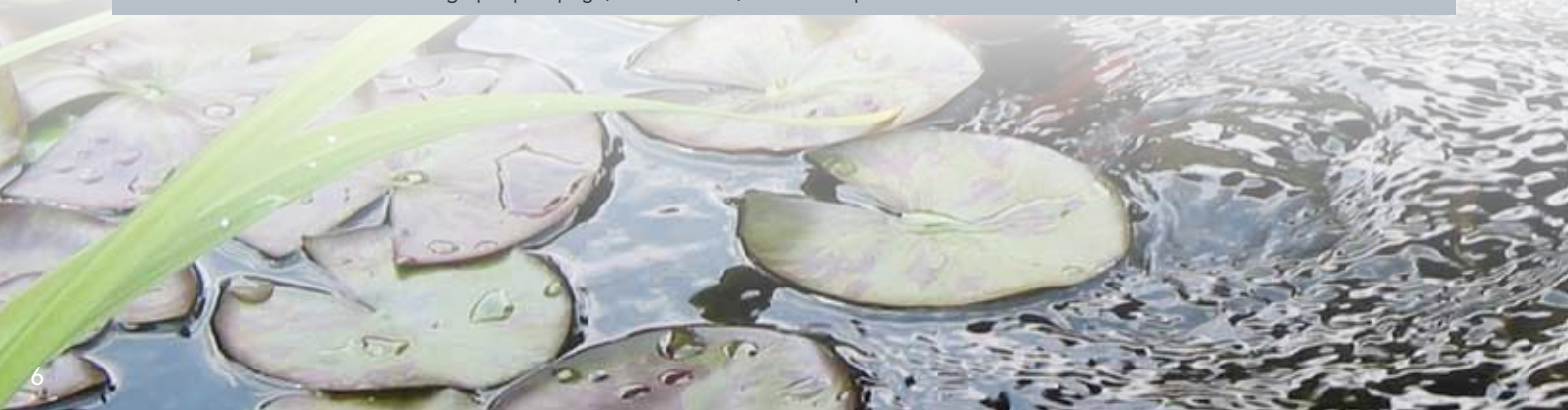
Une pompe à air est nécessaire pour la filtration floating bed. Nous recommandons Superfish KoiFlow. (voir page 13)



### Caractéristiques techniques

Art.	Modèle	Cont. max. bassin naturel	Cont. max. bassin combi	Cont. max. bassin de Koi	Capacite pompe max.	Chambres	Dim in	Dim out	Dimension
06040500	Move 20	20.000 L	15.000 L	10.000 L	5.000 L/h	2	25/32/40 mm	75 mm	80x65x65 cm
06040505	Move 30	30.000 L	22.500 L	17.500 L	7.500 L/h	3	25/32/40 mm	75 mm	120x65x65 cm
06040510	Move 60	60.000 L	45.000 L	30.000 L	10.000 L/h	3	50/110 mm	110/50 mm	150x80x75 cm
06040515	Move 100	100.000 L	75.000 L	50.000 L	12.000 L/h	3	50/110 mm	110/50 mm	185x95x90 cm
06040520	Move 200	200.000 L	150.000 L	100.000 L	15.000 L/h	3	50/110 mm	110/50 mm	225x108x100 cm

Les Move 20 et 30 sont en montage par pompage, Les Move 60, 100 et 200 peuvent aussi être montés en Gravitité avec le raccord fournit.





## La pompe est le coeur du bassin!

*S'il est important d'utiliser un bon filtre, une bonne pompe l'est certainement tout autant. Elle doit notamment veiller à ce que l'eau polluée aboutisse dans le filtre !*

**Ce que vous devriez considérer lors de l'achat d'une bonne pompe:**

- Pour un nettoyage en profondeur, la capacité de la pompe doit être égale à 50% de la contenance du bassin.
- Tenez compte d'une perte de capacité due à la longueur du tuyau, à la lampe UV et à la hauteur de refoulement.
- Pour un bon nettoyage, il est préférable d'utiliser une pompe sans mousse de filtration afin que les particules de saleté aillent dans votre filtre et pas dans votre mousse de filtration.
- Afin d'aspirer le plus possible d'impureté, placez la pompe dans la partie la plus profonde de bassin.
- Pour une bonne circulation, placez la pompe et la sortie du filtre le plus loin possible l'un de l'autre.
- Si vous voulez un cascade ou un effet fontaine, prenez alors une petite pompe séparée avec un préfiltre à mousse, celles-ci sont d'un prix abordable, votre fontaine ne doit pas fonctionner 24h sur 24.

## SuperFish Pond-Flow ECO

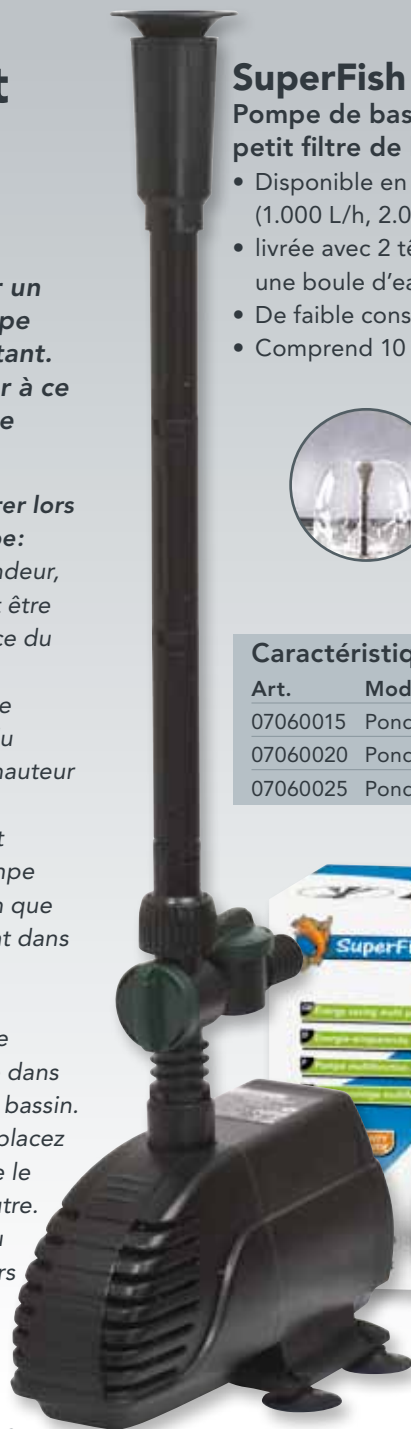
Pompe de bassin de jardin multifonction pour fontaine et petit filtre de bassin.

- Disponible en 3 modèles avec différentes capacités de pompage (1.000 L/h, 2.000 L/h et 2.900 L/h).
- livrée avec 2 têtes fontaines différentes, notamment un jet fontaine et une boule d'eau, facilement réglable en hauteur.
- De faible consommation électrique, donc économique à l'emploi.
- Comprend 10 mètres de câble et est garantie 2 ans.



### Caractéristiques techniques

Art.	Modèle	Max pompe cap.	H.max	Dim out	Power
07060015	Pond-Flow ECO 1000	1.000 L/h	1,4 m	20/25/30 mm	12 Watt
07060020	Pond-Flow ECO 2000	2.000 L/h	1,9 m	20/25/30 mm	25 Watt
07060025	Pond-Flow ECO 3000	2.900 L/h	2,3 m	20/25/30 mm	45 Watt

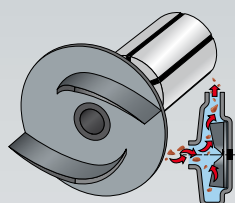


### SuperFish Pump Clean

Le nettoyage régulier de votre pompe de bassin est nécessaire, au profit tant de sa longévité que de la validité de la garantie. Dans le bassin, votre pompe subit la formation de calcaire lequel provoque l'adhésion d'algues et autres déchets. Pump Clean est un acide naturel ayant pour effet de dissoudre le calcaire et de nettoyer ainsi votre pompe.

[Art. 07070500]

Économise jusqu'à 50 % sur les prix d'achat et la consommation par rapport à d'autres pompes!



## SuperFish PondECO

Pompe asynchrone spécialement conçue pour une puissance élevée et pour une consommation d'électricité très faible. Cet avantage combiné à un prix très avantageux fait de PondEco la pompe de bassin idéale. De qualité pour un petit budget!

- Pourvue d'une garantie de 3 ans et du label GS de qualité et de sécurité.
- Déplace de grandes quantités d'eau tout en consommant un minimum d'énergie.
- DCS: entraînement et pignons en céramique pour une usure minimale.
- Des ailettes Vortex pompent les particules de saleté allant jusqu'à 8 mm.
- Raccord du tuyau rotatif Multi-step.
- Facile d'installation et peu d'entretien.

### Caractéristiques techniques

Art.	Modèle	Max pompe cap.	H.max	Dim out	Power
07070145	PondECO 3500	3.600 L/h	2,4 m	25/32/40 mm	45 Watt
07070150	PondECO 5000	4.800 L/h	2,5 m	25/32/40 mm	60 Watt
07070155	PondECO 8000	7.200 L/h	4,0 m	25/32/40 mm	80 Watt
07070160	PondECO 12000	11.300 L/h	4,5 m	25/32/40 mm	155 Watt
07070165	PondECO 15000	14.200 L/h	4,1 m	25/32/40 mm	175 Watt

## SuperFish Pond Skim

Le Skimmer de bassin SuperFish flotte sur le bassin et aspire les déchets telles que les feuilles, la poussière et les algues qui se trouvent à la surface de l'eau. Se nettoie facilement grâce à la grille de déchet amovible. Pour un bassin clair et sain.

### Caractéristiques techniques

Art.	Modèle	Pompe cap.	Taille	Power
07060050	Pond Skim 2000	2.000 L/h	25 m <sup>2</sup>	25 Watt
07060060	Pond Skim 3000	3.000 L/h	40 m <sup>2</sup>	40 Watt
07060055	Pond Skim 2000/3000 Pré-filtration			



Demo





**Garantie de 3 ans Reprise et Echangée à domicile sous 48 heures! Votre pompe tombe en panne, gros problème pour vos précieux poissons, pas de souci: dans les 48 heures vous vous verrez livrer totalement gratuitement une nouvelle pompe avec reprise de l'ancienne.\***

\* Du lundi au vendredi inclus. (Pas de livraison le samedi et le dimanche).

Sous réserve d'un bon entretien.



## SuperFish PondECO Plus

La pompe de filtration professionnelle pour bassins à koi et traditionnels, avec garantie unique Reprise et Echangée et à consommation d'énergie très faible (approx. 12 watts par 1.000 L/h). Une pompe qui mérite le label vert!

- Facile à installer.
- 2 possibilités de sorties sur la face supérieure et latérale, avec manchon rotatif et raccord Multi-step.
- Ailettes Vortex et DCS entraînement.
- Garantie de 3 ans et du label GS de qualité.

### Caractéristiques techniques

Art.	Modèle	Max pompe cap.H.max	Dim out	Power
07070180	PondECO Plus 8000	7.150 L/h 2,5 m	25/32/40/50 mm	72 Watt
07070185	PondECO Plus 12000	10.850 L/h 3,4 m	25/32/40/50 mm	135 Watt
07070190	PondECO Plus 15000	14.800 L/h 4,5 m	25/32/40/50 mm	157 Watt
07070195	PondECO Plus 20000	18.500 L/h 5,5 m	25/32/40/50 mm	220 Watt



## SuperFish HighFlow

Pompe professionnelle haut débit pour les grands bassins et l'Aquaculture. Remue de grande quantité d'eau dans les gros bassins à Koi.

- Économes en énergie, remue de grandes quantités d'eau avec une faible consommation d'énergie.
- DCS: entraînement et pignon en céramique et ailettes Vortex.
- Refoulement diam 110 mm pour un débit maximal.



### Caractéristiques techniques

Art.	Modèle	Max pompe cap.	H.max	Dim out	Power
07070550	HighFlow 20000	20.000 L/h	2,8 m	110 mm	158 Watt
07070555	HighFlow 30000	30.000 L/h	4,0 m	110 mm	235 Watt
07070560	HighFlow 50000	45.000 L/h	5,5 m	110 mm	398 Watt





## Un UVC pour une eau claire!

Même si votre eau de bassin est d'une composition parfaite et que vous possédez un bon filtre, vous pouvez néanmoins être ennuyé par les algues.

Dont les causes sont multiples:

- Un nouveau filtre ou un nouveau bassin a besoin de temps avant de trouver son équilibre, temps propice au développement de certaines algues.
- Lors du démarrage de votre bassin au printemps, après un nettoyage (trop) approfondi du filtre et en présence de fortes températures, l'équilibre biologique peut être perturbé et favoriser ainsi le développement des algues.
- Si les plantes ne suivent pas la production de substances nutritives par les poissons et le filtre, ce qui est souvent le cas pour des bassins à koi, les algues vertes s'en donnent à cœur joie.

Votre bassin devient vert et opaque. Ces algues flottantes sont trop petites pour être filtrées. Par conséquent, vous devez installer un UVC. Au moyen d'une pompe, l'eau du bassin passe à travers l'appareil UVC, où elle s'écoule le long d'une lampe spéciale. Cette lampe produit un rayonnement UV-C qui tue les bactéries et microbes nocifs et qui réduit la formation des algues.



### SuperFish Reflex UVC

SuperFish Reflex UVC, adapté pour les bassins petits et moyens.

- Philips PL-lampe, durée de vie de 8000 heures garantie.
- Intérieur en acier inoxydable.
- Raccord Multi-step.

1 2 3 4 5 6 7 8 9 10 11 12 13 14

Eclaircit votre bassin en deux semaines



### SuperFish ALU Tech UVC

SuperFish ALU UVC, adapté pour les grands bassins combi.

- Haute performance T5 UV lampe à clarification optimale.
- Durée de vie de 8000 heures garantie.
- Connexion à double tête, ce qui permet d'installer l'appareil UV-C comme bon vous semble.
- Corps en aluminium.

#### Caractéristiques techniques

Art.	Modèle	Max volume de bassin	Max pompe	Dim in/out	Lampe	Power	Reflection
06010055	Reflex UVC 7000 / 9 W	7.000 L	5.000 L/h	20/25/32 mm	Philips PL	9 Watt	Inox
06010060	Reflex UVC 10000 / 11 W	10.000 L	7.500 L/h	20/25/32 mm	Philips PL	11 Watt	Inox
06010120	ALU Tech UVC 40 W	40.000 L	20.000 L/h	25/32/40 mm	High Power T5	40 Watt	Alu
06010125	ALU Tech UVC 75 W	75.000 L	20.000 L/h	25/32/40 mm	High Power T5	75 Watt	Alu



# SuperFish UVC Tech, Master & Koi-Pro UVC de bassin



## SuperFish UVC Tech

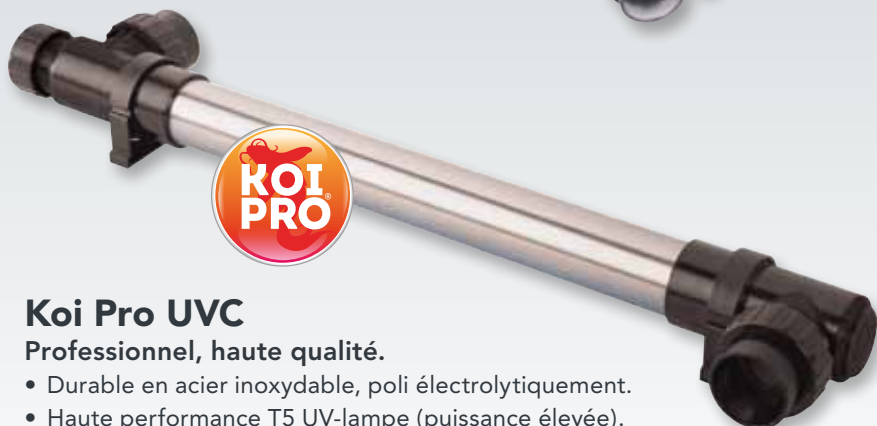
UVC professionnel convient aux bassins de Koi jusqu'à 75.000 litres.

- Haute performance T5 UV-lampe, durée de vie de 8000 heures garantie.
- L'intérieur en Inox est poli de façon électrolytique de sorte que la saleté ne puisse pas s'incruster et que la réflexion reste optimale.

## SuperFish UVC Master

Le UVC Master combine toutes les caractéristiques et les avantages de l'UVC Tech avec une pompe de dosage et un programmeur.

- Programmeur intégrée pour une utilisation efficace de la lampe UV-C et pompe de dosage.
- Distribue automatiquement les bactéries.
- Facile à utiliser et réduit la consommation d'énergie.



## Koi Pro UVC

Professionnel, haute qualité.

- Durable en acier inoxydable, poli électrolytiquement.
- Haute performance T5 UV-lampe (puissance élevée).
- Le ballast électronique assure une production de lumière optimale et une plus grande longévité des lampes.
- Grâce à la longueur de cet appareil, l'eau est exposée à une forte dose de rayonnement pendant un temps assez long.
- Connexion PVC rigide et raccord tuyau souple Multi-diamètre.

## SuperFish UVC Clean

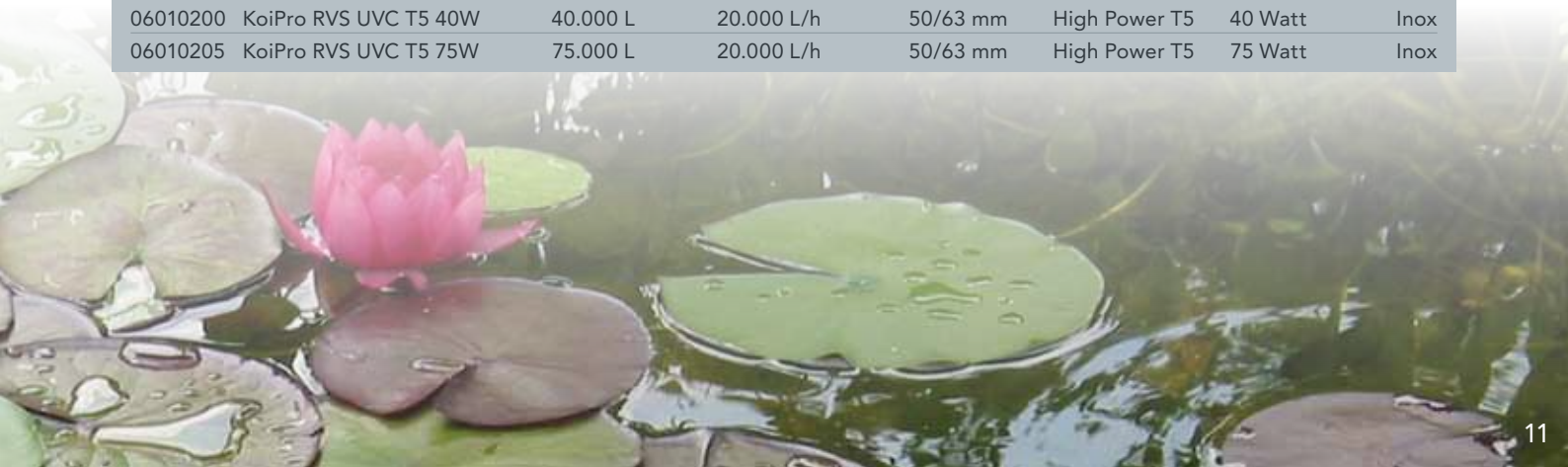
Nettoyez votre appareil UVC et le tube de verre de quartz avec SuperFish UVC Clean. Ce nettoyant est spécialement conçu à cet effet. Vous devez remplacer la lampe UV de votre appareil UVC tous les ans pour son bon fonctionnement.

[Art. 06010100]



### Caractéristiques techniques

Art.	Modèle	Max volume de bassin	Max pompe	Dim in/out	Lampe	Power	Reflection
06010075	UV-C Tech 40W	40.000 L	20.000 L/h	25/32/40 mm	High Power T5	40 Watt	Inox
06010080	UV-C Tech 75W	75.000 L	20.000 L/h	25/32/40 mm	High Power T5	75 Watt	Inox
06010210	UVC Master 75000 T5 75W	75.000 L	20.000 L/h	25/32/40 mm	High Power T5	75 Watt	Inox
06010200	KoiPro RVS UVC T5 40W	40.000 L	20.000 L/h	50/63 mm	High Power T5	40 Watt	Inox
06010205	KoiPro RVS UVC T5 75W	75.000 L	20.000 L/h	50/63 mm	High Power T5	75 Watt	Inox





### L'oxygène, essentiel pour un bassin sain

L'oxygène est indispensable à tout être vivant dans le bassin tels les plantes, les bactéries et vos poissons bien sûr qui ont besoin de suffisamment d'oxygène. Une pompe à air est donc recommandée.

En été, celle-ci fournit le besoin en oxygène de votre bassin et en hiver elle assure un espace non gelé.

Aérez également le filtre de bassin. Nous vous conseillons d'installer également un diffuseur dans votre filtre de bassin. Votre filtre fonctionnera mieux dans ce cas, et si votre pompe vient à s'arrêter inopinément ou à se colmater, les bactéries contenues dans le filtre resteront néanmoins en vie grâce à l'aération et au mouvement de l'eau.



### SuperFish Air-Box

Set d'aération de bassin contenu dans une boîte étanche contre la pluie et toute projection d'eau.

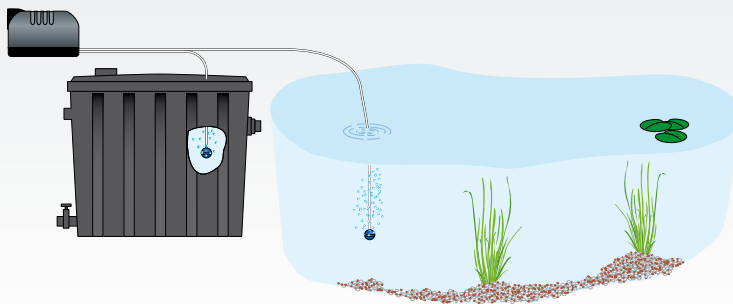
- Pourvoit l'eau en oxygène frais.
- Elle maintient la bonne santé de votre bassin en été et évite le gel en hiver.
- Livré complet avec diffuseurs d'air et tuyau d'air.



### SuperFish Air-Kit

Des sets d'aération complets pour bassins

- Ces kits sont livrés complets avec diffuseurs d'air et tuyau d'air.
- Une membrane gratuite de remplacement pour une longue durée de vie.
- est idéal comme une pompe à air supplémentaire pour le filtre.



### Caractéristiques techniques

Art	Modèle	Débit d'air	Pression	Power
07010309	Air-Kit mini	78 L/h	0,015 MPA	1,5 Watt
07010310	Air-Kit 1	96 L/h	0,015 MPA	2 Watt
07010315	Air-Kit 2	240 L/h	0,020 MPA	4 Watt
07010325	Air-Box 1	96 L/h	0,015 MPA	2 Watt
07010330	Air-Box 2	240 L/h	0,020 MPA	4 Watt
07010335	Air-Box 4	600 L/h	0,012 MPA	10 Watt



## Oxygène supplémentaire

Pour les bassins à Koi et les grands bassins nous avons développé ces pompes à air. Ces pompes ont un débit d'air élevé avec une grande performance et longévité. Si nécessaire, les pièces d'usure peuvent être remplacées pour des années de plaisir.

### SuperFish Koi-Flow

Pompe à air pour les grands bassins et bassins à Koi.

- Grand apport d'air pour une faible consommation d'énergie.
- Silencieuse à longue durée de vie.
- Complète avec 6 diffuseurs et 50 mètres de tuyau d'air.
- Avec membranes de rechange.



### SuperFish AirBlow

Pompe à air professionnelle conçue spécialement pour produire une grande quantité d'air jusqu'à une profondeur d'eau de 3 mètres. Convient aux bassins à Koi et les grands bassins, mais aussi pour l'élevage et la mise en quarantaine, où de nombreux diffuseurs sont nécessaires.

- Débit d'air élevé.
- Adapté à de nombreux points de sortie d'air.
- Avec membranes de rechange.
- 2 ans de garantie



### SuperFish diffuseurs

Diffuseurs disponibles en 2 finitions. Les diffuseurs bleu sont disponibles dans plusieurs tailles et formats, selon le type de pompe et de bassin. En vue d'un rendement optimal, il convient de les remplacer environ tous les ans. Les diffuseurs gris Hi Oxygen sont cuits à très hautes températures, grâce à quoi ces diffuseurs produisent des quantités de bulles minuscules et résistent longtemps.

### Caractéristiques techniques

Art	Modèle	Débit d'air	Pression	Power
07010430	Koi-Flow 20	1.200 L/h	0,025 MPA	15 Watt
07010435	Koi-Flow 30	1.800 L/h	0,025 MPA	25 Watt
07010440	Koi-Flow 60	3.600 L/h	0,025 MPA	35 Watt
07020300	Air-Blow 50	3.000 L/h	0,045 MPA	30 Watt
07020305	Air-Blow 100	6.000 L/h	0,040 MPA	88 Watt



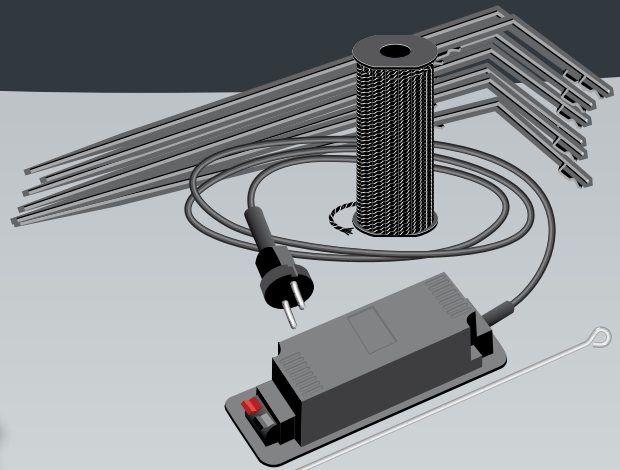
# Protégez votre poisson

## SuperFish Bird & Cat Scare

Arroseur avec détecteur de mouvements La manière la plus efficace de protéger vos poissons contre les hérons et les chats.

Placez le Bird & Cat Scare à côté du bassin et raccordez-le au robinet d'eau. Dès qu'un intrus s'approchera du bassin, un puissant jet d'eau le chassera. L'épouvantail électronique Bird & Cat Scare convient tant pour les petits que pour les grands bassins de jardin, grâce à la possibilité de paramétrer le champ d'action et la sensibilité.

[Art. 06090150]



## Pond Defence

Protège vos poissons de bassin contre les hérons et les chats. Avec 100 ou 500 mètres de fil électrifié. Suffisant pour clôturer un périmètre de bassin de 50 ou 250 mètres avec un double fil électrifié.

- Facile à installer.
- Livré avec piquets.

[Art. 06070001 Pond Defence 100 M]

[Art. 06070003 Pond Defence 500 M]

## SuperFish Filet de protection

Le filet empêche la chute de feuilles ou autres déchets dans votre bassin pouvant polluer l'eau. En même temps il empêche que les hérons ou chats ne viennent manger vos poissons.

Placez votre filet sur le bassin, les déchets ont un impact négatif sur la qualité de l'eau de bassin.

- Y compris piquets de fixation.
- Facile à placer.
- Flexible et à mailles fines.
- Fibre synthétique .
- Longue durée de vie.

[Art. 06090699 3x2 m]

[Art. 06090700 4x3 m]

[Art. 06090705 4x4 m]

[Art. 06090710 5x4 m]

[Art. 06090715 6x4 m]

[Art. 06090718 10x6 m]



## SuperFish Pond Alarm

Les hérons, les chats et tant d'autres animaux, voire des voleurs, épient vos précieux poissons. C'est pourquoi il est vivement conseillé de protéger votre bien inestimable en conséquence. Le Pond Alarm s'en charge en chassant l'intrus par un signal sonore puissant.

[Art. 06070010]



## Distributeurs de nourriture

L'alimentation de vos poissons avec un distributeur automatique présente de nombreux avantages. Il permet de nourrir au mieux vos poissons en dosant toujours la quantité correcte d'aliments. Cela assure une croissance optimale et un gabarit de couleurs plus attrayant sur vos Koi par exemple. Etant donné que des quantités d'aliments restreintes sont dosées à chaque fois, la santé des poissons et l'état du bassin sont améliorés.

### Épuisettes

Les épuisettes à Koi sont solides, en aluminium, ne rouillent jamais et sont légères à l'usage.

Le filet est dissimulé dans le bord en aluminium, ce qui le rend inusable. Les épuisettes et les manches se vendent séparément, de façon à ce que vous puissiez utiliser plusieurs épuisettes sur un seul manche.

[Art. 09050224 Ronde Ø 60 cm]

[Art. 09050234 Ronde Ø 70 cm]

[Art. 09050239 Ronde Ø 80 cm]

[Art. 09050224 Carré 58x38 cm]

[Art. 09050494 Manche 200 cm]

[Art. 09050496 Manche 250 cm]

[Art. 09050497 Manche 300 cm]



### SuperFish Koifeeder

Distributeur automatique placez au bord du bassin et le système unique à brosse projette la nourriture au-dessus du bassin.

- Distribution automatique d'aliments, 1 à 4 fois par jour.
- La quantité d'aliments est réglable de 50 à 1400 gr. par jour.
- Fonctionnement sur piles.
- Convient pour granulés.
- Capacité du réservoir est 10 litres.

[Art. 06090195]



### Professional feeder

Avec le Distributeur professionnel vous pouvez alimenter automatiquement votre Koi plusieurs fois par jour.

- Alimentation de 1 à 24 fois par jour.
- Réglage de la quantité d'aliments.
- Convient pour granulés (2-9 mm).
- Etrier de fixation livré.
- 10 mètres de câble d'électrique.
- Conteneur d'aliments de 7 litres.

[Art. 06090199]



### Bacs pour présentations

Bassines et bacs pour les présentations, le traitement ou le transport de votre koi.

[Art. 09060008 Bowl Ø 50 cm]

[Art. 09060011 Bowl Ø 67 cm]

[Art. 09060012 Bowl Ø 80 cm]

### Brosse de frai

Souhaiteriez-vous élever des koi par vous-même? Tout ce qu'il vous faut c'est un koi mâle pour 2 koi femelles minimum et un bassin spacieux. Vous laissez flotter les brosses de frai dans le bassin et la nature fait le reste. La saison de reproduction des koi s'étend d'avril à juin.

[Art. 08060660]





# Prenez soin de vos poissons toute l'année!

SuperFish propose des accessoires qui facilitent l'entretien et le soin de vos poissons et de votre bassin.

Ces produits vous permettent de prendre du plaisir toute l'année.

## SuperFish Thermomètre de bassin

La fréquence et la quantité de nourriture à donner à vos poissons sont directement liées à la température de l'eau.

Il est donc important de connaître la température de votre eau de bassin si vous voulez soigner vos poissons correctement. Avec un thermomètre SuperFish vous pouvez facilement et précisément mesurer la température de l'eau.

[Art. 06090005 Pond Thermometer]

[Art. 6090015 Solar Pond Thermometer]



## SuperFish FlexiPower

Avec la rallonge multi prises Flexi-Power, vous disposez d'électricité partout et en toute sécurité à l'extérieur de la maison.

- Elle convient pour les bassins, les outils de jardinage, l'éclairage, l'arbre de Noël, le camping, etc.
- 8 mètres de câble.
- 4 prises, reliée à la terre.

[Art. 06070005]

## SuperFish Antiglace

Evitez le gel de votre bassin avec un appareil antigel SuperFish avec aération incorporée.

Placez dans votre bassin un appareil antigel afin d'éviter que votre bassin ne gèle complètement. Une ouverture dans la glace assure l'apport d'oxygène frais dans l'eau ainsi que l'échappement de gaz toxiques.

[Art. 06090545]



## SuperFish Pond Vac

L'aspirateur de bassin est léger et compact. Une façon simple et efficace pour aspirer vos déchets du fond de votre bassin.

- Pompe 80 Watts.
- Capacité maximale de la pompe 4.000 L/h.
- Manche de 1,8 mètres.
- Tuyau de 5 mètres, ø 32 mm.
- 2 embouts.

[Art. 06090100]



## KoiPro Heater

Chauffage professionnel complet avec thermostat pour chauffer l'eau de bassin, réalisé en acier inoxydable et inusable (bien lire la notice de montage).

Afin que votre bassin passe l'hiver sainement, nous vous conseillons de maintenir votre bassin à une température de 8 degrés minimum. Ainsi le bassin ne pourra pas geler et vos poissons continuent tout juste à se nourrir alors qu'ils sont au repos, de plus le filtre (à condition qu'il soit isolé) pourra également continuer à fonctionner.

[Art. 06070100 Koi Pro Pond Heater 1 kW]

[Art. 06070105 Koi Pro Pond Heater 2 kW]

[Art. 06070110 Koi Pro Pond Heater 3 kW]



Ceci est une publication de:



[www.aquadistri.com](http://www.aquadistri.com)

Aucune partie de cette publication ne pourra être communiquée au public, reproduite, stockée ou transmise par moyen électronique, photocopie, enregistrement, sous quelque forme que ce soit, sans accord écrit préalable de l'éditeur. Malgré tout le soin apporté au texte, l'éditeur ne peut être tenu pour responsable d'éventuels dommages qui découleraient d'une erreur contenue dans ce dépliant. Nous ne sommes pas responsables d'éventuelles fautes d'impression.